

Ryds 20 DCI är en modern och bekväm daycruiser som till stora delar byggs med vakuuminjicering. Det ger starka och lätta skrov, vilket innebär lägre bränsleförbrukning.



Inredningen i Ryds 20 DCI är nydesignad. Sidorna är högre och innervolymen större. Under aktersoffan finns bland annat plats för en riktig kylbox.

Ryds väljer moderna li

Ryds satsar på lite enklare båtar med mindre motorer. Båtarna är dock riktigt moderna och bra i sjön.

Text & foto: Lars-Åke Redéen

Liksom de flesta andra båt-tillverkare stoppade Ryds sin produktion av nya båtar i höstas när den ekonomiska krisen slog till med full kraft.

Ryds satsade dock – till skillnad från konkurrenterna – på att sälja ut sina lager av 2008 års modell och har därför presenterat flera nyheter i vår. Båtliv har provkört ett par av dem.

Ryds 20 DCI (I för Injektion med vakuum) är en tuff och praktisk daycruiser i en mycket populär storlek, drygt 6 m. Det ger ett tillräckligt långt skrov för att båten ska ta skärgårdssjö tillräckligt mjukt och ha goda fartprestanda på öppna fjärdar.

Utmärkande för 20 DCI är en av Mikael Selenius nydesignad sittbrunn och det djupa

V-skrovet. Sittbrunnen har nu rakare sidolinjer än tidigare och är även lite högre, vilket ger en tryggare och mer ombonad känsla. Selenius har även försett sittbrunnens sidor med ett par rejäla prylfack och handtag som förstärker den trygga känslan.

Bred soffa

De främre sittplatserna består av förar- och passagerarstol som är vändbara. Tillsammans med den breda aktersoffan gör det att 4–5 personer utan problem kan sitta tillsammans runt matbordet.

I aktersoffans mitt finns en stor, öppningsbar motorrumslucka. En demonterbar balk tvärs över motorn gör att det blir enkelt att lyfta ur maskinen om den behöver bytas.

Aktersoffan är som sagt bred och väl tilltagen. Ryds har dessutom passat på och gjort plats för en riktig Waeco kompresskylbox i ett dränerat utrymme där även strömbrytaren sitter. En bra och praktisk lösning.

För den som vill ha en annan lösning kommer Ryds 20 DCI även att säljas med en längsgående

Satsa i tid inför säsongen!

Finns hos din marinhandlare.

Båtsystem



www.batsystem.se



Badplattformar, peken, stegar



Frilight LED belysning



Båtsystem, stegar



Kabinbåten Ryds 620 MC är i grunden en välkänd konstruktion som har moderniserats på ett smart sätt. Linjerna är tuffa och snygga, båten går fint i sjön med en 150 hk utombordsmotor.

Inredningen i 620 MC är enkel men funktionell. Förarplatsen är helt OK, men "pentrymöbeln" akter om föraren känns lite malplacerad.

njer och bra prestanda

de soffor på babordssidan. Det kan vara en bra lösning för den som vill ligga och sola i hamnen, men när man är ute på sjön känns ett par stolar som en vettigare lösning.

Stabil trappa

I fören finns en liten ruff som fungerar bra för den som behöver bo över en natt eller två. Dörren är samtidigt en stabil trappa upp till fördäcket.

En av de få detaljer som vi tycker bör förbättras gäller sidostödet i Ryds 20 DCI. Den

naturliga vägen från en hög brygga är att kliva på sidostödet. På provbåten var kapellbågen monterad där, men det lär Ryds-fabriken åtgärda till produktionsbåtarna. Hela lösningen med kapellet monterat i en båge i stället för ett kapellgarage fungerar bra och har sina klara fördelar.

Den båt vi körde hade en MerCruiser 4,3 MPI inombords bensinmotor på 220 hk/164 kW. Den ger en lugn och fin gång, men det spontana intrycket är att en utombordare hade varit mer rätt på den här båttypen. Efter

att stölderna av utombordare har minskat kraftigt har flera försäkringsbolag sänkt premierna för utombordarbåtar, så inombordsmotorers fördelar är inte lika självklara längre.

Moderniserad kabin

Ryds 620 MC, som bygger på samma i grunden amerikanska 20-fotsskrov som 20 DCI, är en modern version av en gammal välkänd båtmodell som Båtliv hade som redaktionsbåt en sommar i början av 90-talet.

I sin nya version känns den

här båten verkligen ny. Design och material är modell 2009 och båten känns rätt för den som söker en rimligt snabb skärgårdsbåt som gör cirka 35 knop.

Vi körde den först med en inombordsmotor, men hela båt-konceptet kändes fel. Båten var bullrig och kändes tung.

Med en 150 hk Verado utombordsmotor blir båten både snabbare, tystare och snyggare, tycker vi. Utombordsmotorn ger en rad andra fördelar, bland annat blir båten lättare att manövrera. För den som trailrar sin båt ➤

- En riktig cykel med 26"-hjul
- Högsta kvalitet
- Hopfällbar



Fram till Midsommar
Super Deal
SWISSBIKE X-5
9495,- **7995,-**

swissbike.se

FAKTA	RYDS 20 DCII	RYDS 620 MC
Längd:	6,14 m	6,14 m
Bredd:	2,45 m	2,45 m
Vikt:	1 180 kg	1 000 kg
Passagerare:	5 st	5 st
Max motor:	220 hk	150 hk
Pris:	424 300 kr	420 700 kr*
Info www.ryds.se		
* Med Optimax 115 hk.		

nell stol vid förarplatsen. Det kommer dock troligen ytterligare en version med en passagerarstol.

Till skillnad från 20 DCI hade 620 MC inte tillräckligt gott om grabbräcken eller handtag att hålla fast i. Det är enkelt att åtgärda, men borde ha funnits på en båt som borde bli en storsäljare.

Kabinen i utombordarbåten är tyst och behaglig även i hög marschfart, delvis tack vare textilklätt tak. Den pentrymöbel som är monterad akter om fören hade vi hellre sett med någon form av diskbalja. Kabinen känns också väldigt ljus och rymlig och har två stycken takluckor för den som vill ha in frisk luft. Den främre dörren på hytten är av typ lagårdsdörr (delbar på mitten) – en lösning som känns lite ovanlig i en båt men fungerar bra.

skrov och luckor injicerade. En klar fördel för Ryds och andra svenskbyggda båtar är prisbilden. Jämfört med båtar som importeras från Euroländer eller i amerikanska dollar är de svenska båtarna relativt billiga. Ryds har dessutom valt att förbereda sina båtar för Mercurys motorer och eftersom det företaget valt att inte höja priserna i år har årets kunder en god chans att göra en bra affär.

betyder vikten dessutom en hel del och då är utombordaren absolut att föredra.

I utombordsversionen ligger tanken i 620 MC dessutom så långt akter ut som möjligt. Det gör att kabinens durk är lite lägre än i inombordarvarianten och ståhöjden är därmed 1,85 m, vilket är mycket bra för en båt i den här klassen.

Tyst och bekväm

Provbåten hade en långsgående soffa om babord och en traditio-



Lättare och starkare öppen båt

Klassikern Ryds 478 GT är i årets modell helt injicerad. I korthet innebär det 60 procent starkare laminat och en 60 kg lättare båt.

Vid en kort provtur med två vuxna män på akterbänken fanns det tillräckligt med kraft i motorn (50 hk fyrtakt utombordare) för att plana upp ordentligt ur vattnet. Pris från 129 900 kr.

Bättre miljö

Liksom i den nya daycruiserbåten är 620 MC försedd med gasdämpare i en del luckor och det känns som att kvaliteten i Rydsbåtarna hela tiden har en uppåtgående trend.

Ryds vakuuminjicerar idag en stor del av sin produktion, vilket ger bättre båtar och bättre miljö. Ryds 620 MC är en av de modeller som har högst andel injicerad plast medan 20 DCI "bara" har

skrov och luckor injicerade.

◆

Ge båten nytt liv.

Du vet att du blir glad av nya saker till båten, du vet också att du blir arg när de går sönder. Välkommen att höra av dig till oss på MarinSystem om du bara vill vara glad, särskilt när det gäller nedanstående områden.



ANKARSPEL



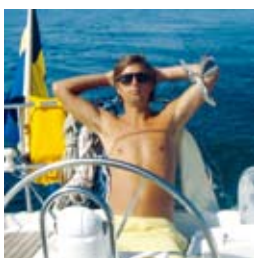
FÖRTÖJNINGSVINSCH



BOGPROPELLER



TRIMPLAN



STYRNING



REGLAGE



EL OCH BELYSNING



KOMFORT

MARINSYSTEM